

# Finfloor

INSTRUÇÕES DE LIMPEZA E E  
MANUTENÇÃO **PISO LAMINADO**

## Manutenção e limpeza

A superfície dos pisos Finfloor está protegida para lhes dar uma longa vida e alta resistência ao desgaste. O produto apresenta-se acabado e a sem necessidade de efetuar qualquer trabalho sobre ele. No entanto há que ter em conta uma série de recomendações e instruções para a sua manutenção e limpeza.

- As condições ideais para evitar o aparecimento de problemas dimensionais e de cargas estáticas são: 50-70% HR e +/- 20°C. Se for necessário utilize um humidificador.

- NÃO envernize, lixe, pula, etc. o piso laminado. Produtos com ceras, sabões ou abrillantadores podem deixar resíduos sobre o laminado.

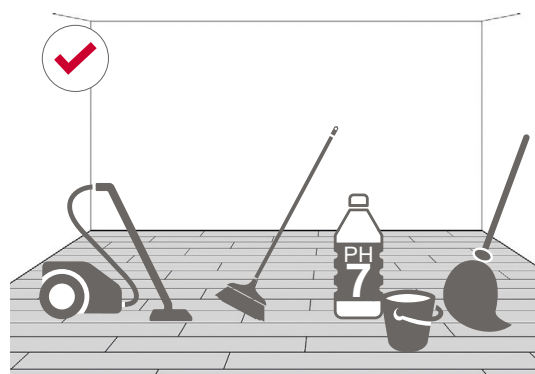
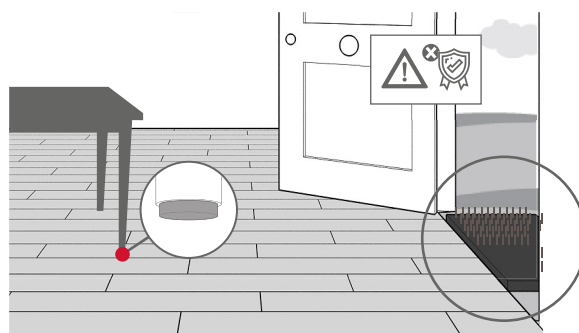
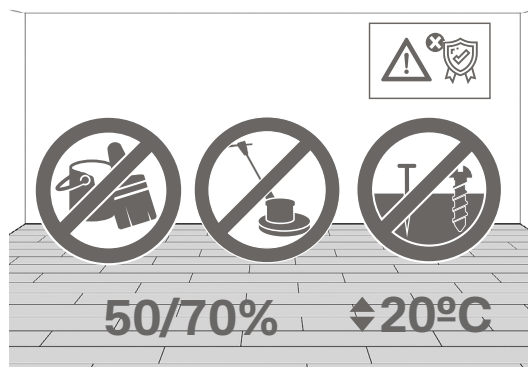
- Nunca fixar o laminado ao piso base ou outros elementos construtivos (colar, cravar, amortecedores de portas aparafusados, etc.).

- Proteja os pés dos móveis e das cadeiras com bases de feltro ou de plástico e verifique periodicamente o seu estado e limpeza.

- Utilize cadeiras com rodas macias que não danifiquem o piso (Tipo W segundo DIN 68131) ou na sua ausência uma esteira de policarbonato para evitar o contacto direto destas com o piso (as rodas devem permanecer limpas).

- É necessária a utilização de capachos nas portas de entrada desde o exterior para evitar a sujidade da rua, pó, areias, gravilhas, humidade, etc.

- Utilize uma vassoura, mopa, aspirador com escova para parquet ou um esfregão totalmente escorrido. Não utilize nunca acessórios abrasivos (lãs de aço, esfregões, etc.) ou máquinas de limpeza para limpar o laminado.



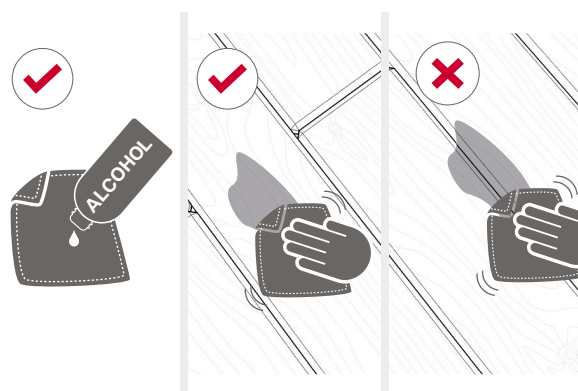
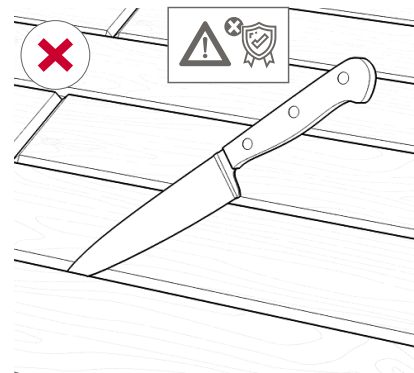
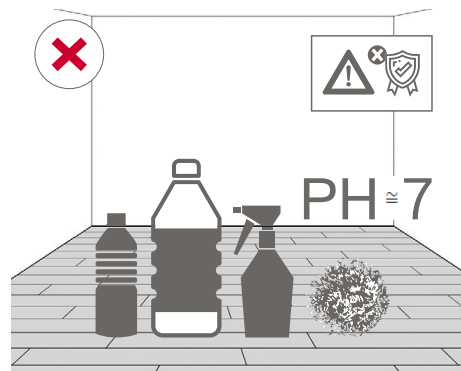
- Utilize detergentes de PH neutro não abrasivos de preferência com Ecolabel.

- Para a limpeza de produtos biselados, não utilize ou introduza objetos pontiagudos, abrasivos, cortantes, húmidos, etc. Utilize o aspirador com a escova para parquet. Se isto não for suficiente utilize um pano ligeiramente humedecido em água.

- Para a eliminação das manchas mais persistentes na superfície (NUNCA em uniões ou biséis), use acetona ligeiramente dissolvida ou álcool de uso doméstico. Posteriormente será limpa com água.

- Deve ter especial cuidado nas zonas de descanso de animais domésticos (a urina pode danificar o laminado; evite-a e limpe-a imediatamente).

- Caso seja derramada alguma água deve secá-la imediatamente, evite a estagnação de líquidos.



# Finfloor